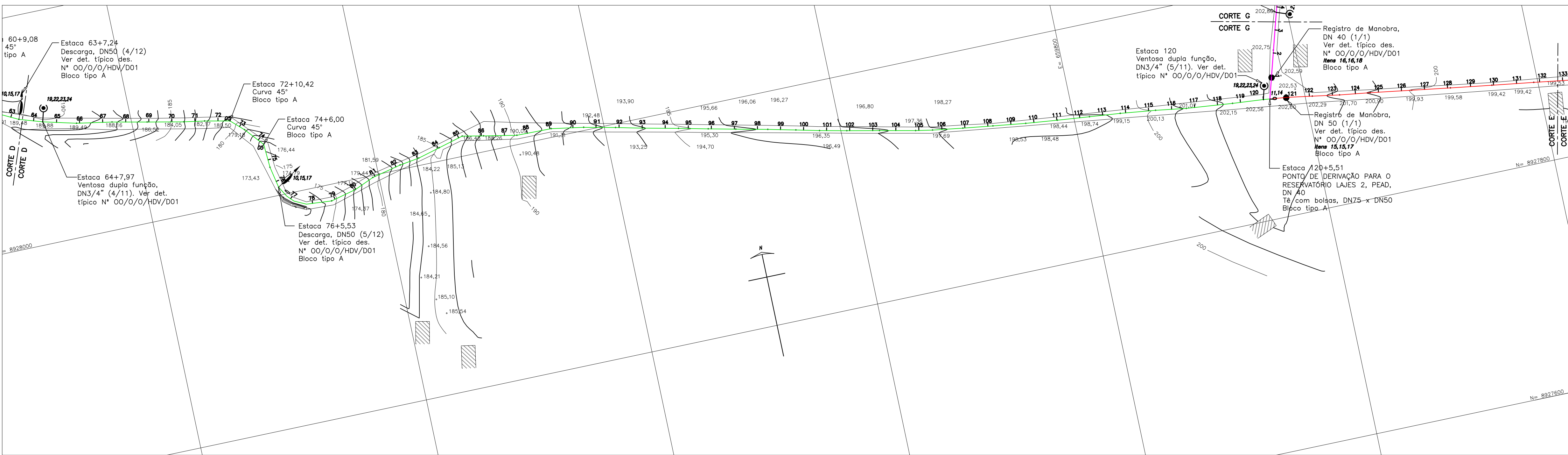


OBS: ADUTORA ENVOLTA COM SOLO CIMENTO ATÉ A ESTACA 120 + 5,51, CONFORME DETALHE PRANCHA 28



PERFIL - ESC. H - 1:2000
V - 1:200



PLANTA - ESC. 1:2000



SECÇÃO TÍPICA DA ADUTORA EM TRECHO COM APROXIMADAMENTE 50 % EM ROCHA

				Observações				PRANCHETAMENTO				LEGENDA												MINISTÉRIO DA INTEGRAÇÃO NACIONAL			
				1 – DIMENSÕES E COTAS TOPOGRÁFICAS EM METRO, DIÂMETROS EM MILÍMETRO, EXCETO ONDE SE ENCONTRA OUTRA INDICAÇÃO.								ADUTORA DN 40				Tânia Franco – CREA nº 5235/D–GO				COMPANHIA DE DESENVOLVIMENTO DOS VALES DO SÃO FRANCISCO E DO PARNÁIBA				5ª SUPERINTENDÊNCIA REGIONAL			
				2 – VER LISTA DE MATERIAIS DA ADUTORA DES. Nº PA/A/A/H52/D27								ADUTORA DN 50				Karla Isabella – CREA nº 12.600/D–DF											
				3 – VER DETALHE TÍPICO DOS BLOCOS DE ANCORAGEM DA ADUTORA DES. Nº 00/O/O/HBA/D04.								ADUTORA DN 75				Francisco Humberto R. da Cunha – CREA nº 3.706/D–GO				Projeto Básico				SISTEMA DE ABASTECIMENTO DE ÁGUA			
												REGISTRO DE MANOBRA				Porfirio José Borges Alves Neto – CREA nº 7.792/D–GO				SUBSISTEMA 2 – CONCEÇÃO, LAJES e ALEMAR				PROJETO BÁSICO			
												VENTOSA								ADUTORA DE ÁGUA TRATADA – TRECHO 2				SISTEMA 2 – CONCEÇÃO, LAJES e ALEMAR			
												DESCARGA								ADUTORA – ESTACA 63+7,242 à 132 (TRECHO RESERVATÓRIO LAJES 1 A DERIVAÇÃO PARA O RESERVATÓRIO LAJES 2 e ALEMAR – DN 40 e DN 50)				SISTEMA 2 – CONCEÇÃO, LAJES e ALEMAR			
												INDICA O Nº DA CONEXÃO DA ADUTORA								PLANTA e PERFIL				PLANTA e PERFIL			
																				COORDENADOR: Engº Alexandre Francisco da Silva				COORDENADOR: Engº Alexandre Francisco da Silva			
																				DEC 11/28/2008				DEC 11/28/2008			
												</															